



# MEMORIA DE ACTIVIDAD. AÑO 2012.

FUNDACION PATRONATO JESÚS ABANDONADO. MURCIA

Centro de Acogida: Ctra. Santa Catalina, 55. C.P. 30012 (Murcia). Telf. 968 345 001. Fax. 968 340 882

Comedor Social: C/ Eulogio Soriano, 8. C.P. 30001 (Murcia). Telf. 968 225 598. Fax. 968 223 659

[www.jesusabandonado.org](http://www.jesusabandonado.org)

(Los documentos impresos se consideran copias no controladas)



ER-0740/2010  
a) Estancia nocturna y servicio de acogida para personas sin hogar (ropería, botiquín, consigna, lavandería y peluquería)  
b) Servicio de Información y atención a personas sin hogar. El diseño y desarrollo de programas de inserción social para personas sin hogar.



## 1.- INSTITUCIÓN.

Jesús Abandonado de Murcia, es una Fundación canónica promovida por la Diócesis de Cartagena-Murcia. Tiene personalidad jurídica propia y carece de ánimo de lucro. Al frente de la misma se halla un Patronato, que de forma voluntaria llevan el gobierno de la entidad para que sea fiel a su mandato institucional.

La Fundación-Patronato Jesús Abandonado de Murcia, tiene como finalidad la práctica de la caridad evangélica tanto espiritual como corporal, promoviendo la atención al mundo de la pobreza y la marginación, ofreciendo acogida a las personas sin hogar y de manera especial a las personas que carezcan de recursos y no perciban prestaciones económicas.

Es en el año 1987 cuando inicia la Fundación su andadura como tal, y el 7-7-1992, es cuando D. Javier Azagra Laviano, Obispo de la Diócesis, aprueba definitivamente sus estatutos, y en este mismo año, se pasan los centros de transeúntes y residentes al nuevo edificio en la Crta. de St. Catalina, y se instala el comedor social en la C/Baraundillo nº8. Desde este año 1992 hasta la fecha, la Fundación ha venido prestando los servicios que más adelante se describen.

La Fundación, al margen de cubrir las necesidades básicas de la comida y la cama, intenta ayudar en todo lo que a una persona sin hogar pueda necesitar: ser acogida, escuchada, intentando incluirla en la medida de lo posible en una vida más normalizada. Para ello cuenta con unos profesionales (psicólogos, asistentes sociales), talleres ocupacionales (cerámica, cestería, carpintería) y con un equipo de voluntarios (alrededor de 180) que están al servicio de nuestros usuarios.

Hecho a destacar y muy importante que no ha de caer en olvido es la presencia y participación activa de la Orden Hospitalaria de San Juan de Dios en nuestra Fundación. Contando en estos momentos con cuatro hermanos que viven en nuestra institución.

FUNDACION PATRONATO JESÚS ABANDONADO. MURCIA

Centro de Acogida: Ctra. Santa Catalina, 55. C.P. 30012 (Murcia). Telf. 968 345 001. Fax. 968 340 882

Comedor Social: C/ Eulogio Soriano, 8. C.P. 30001 (Murcia). Telf. 968 225 598. Fax. 968 223 659

[www.jesusabandonado.org](http://www.jesusabandonado.org)



a) Estancia nocturna y servicio de acogida para personas sin hogar (ropería, botiquín, consigna, lavandería y peluquería)  
b) Servicio de información y atención a personas sin hogar. El diseño y desarrollo de programas de inserción social para personas sin hogar.



## 2.- JUSTIFICACIÓN.

Jesús Abandonado en Murcia nace como proyecto dedicado a la atención de las personas sin hogar de la ciudad.

El paso de los años dará lugar a que el fenómeno de la emigración haga que sea esta la población que de forma mayoritaria utilice los servicios que se prestan.

Este aumento de la población será la que obligará a nuevas instalaciones o a la ampliación de las existentes.

Sí queremos destacar un hecho extraído de la estadística de todos estos años de funcionamiento, en la actualidad la población extranjera supone la mayoría de las personas atendidas, ahora bien, la población española, objetivo inicial de la fundación en su origen, sigue estando presente en los servicios de la fundación en unas cifras que, a nivel absoluto, no han presentado una oscilación tan grande, como la que se podría interpretar a partir de los tantos por ciento.

Creemos que en estos momentos los servicios de la fundación han llegado a una configuración casi definitiva; la vocación de la fundación es servir a las necesidades que se presentan; ahora bien, se impone una reflexión para buscar nuevos espacios donde atender a las personas en la ciudad como puede ser un Centro de día para personas sin hogar.

Destacar que este año la Fundación ha colaborado activamente en el desarrollo y la consolidación de un nuevo Comedor Social en Cartagena gestionado por Caritas. Se ha cumplido lo que año tras años hemos ido apuntando como, acompañar a otras instituciones a desarrollar proyectos orientados a la Atención y Acogida de Personas Sin Hogar.



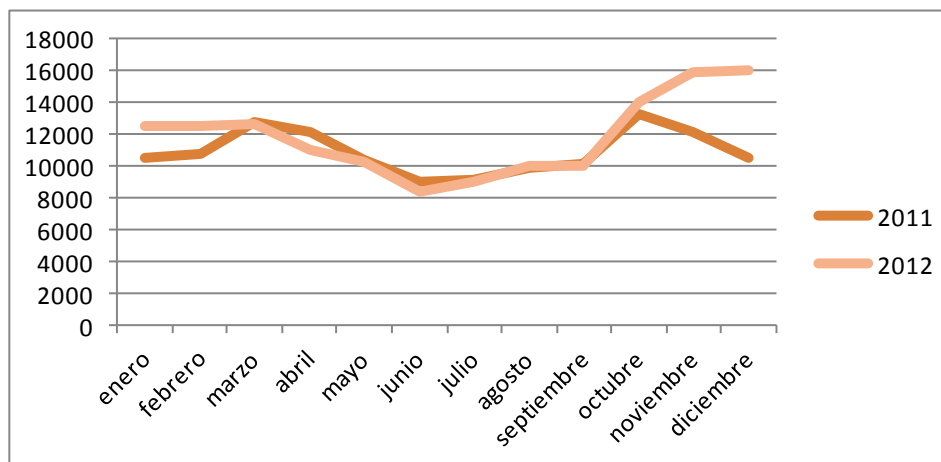
## RECURSOS ASISTENCIALES

### A- COMEDOR SOCIAL

Durante el 2012 fueron atendidas un total de 3.988 personas siendo el total de estancias de 87.363 días.

Se facilitaron un total de **142.431** servicios entre comidas, cenas y bolsas de alimentación.

MES	2011	2012
Enero	10.559	12.535
Febrero	10.818	12.498
Marzo	12.823	12.602
Abril	12.101	11.003
Mayo	10.420	10.314
Junio	8.991	8.353
Julio	9.168	9.008
Agosto	9.935	10.018
Septiembre	10.187	10.066
Octubre	13.326	13.979
Noviembre	12.178	15.959
Diciembre	10.551	16.096
<b>TOTAL</b>	<b>131.057</b>	<b>142.431</b>



FUNDACION PATRONATO JESÚS ABANDONADO. MURCIA

Centro de Acogida: Ctra. Santa Catalina, 55. C.P. 30012 (Murcia). Telf. 968 345 001. Fax. 968 340 882

Comedor Social: C/ Eulogio Soriano, 8. C.P. 30001 (Murcia). Telf. 968 225 598. Fax. 968 223 659

[www.jesusabandonado.org](http://www.jesusabandonado.org)



ER-0740/2010  
a) Estancia nocturna y servicio de acogida para personas sin hogar (ropería, botiquín, consignas, lavandería y peluquería)  
b) Servicio de Información y atención a personas sin hogar. El diseño y desarrollo de programas de inserción social para personas sin hogar.



## CODIFICACION O TIPOS:

## A. Sexo y edad

Edad	Mujeres	% mujeres	Hombres	% hombre
De 18 a 30	54	1%	671	17%
De 31 a 50	277	6,8%	2.150	54%
De 51 a 60	107	3%	532	13%
De 61 o más	10	0,2%	186	5%
<b>TOTAL</b>	<b>448</b>	<b>11%</b>	<b>3539</b>	<b>89%</b>

## B. País

Continente / País	AFRICA	ASIA	AMERICA	EUROPA
Marruecos	650			
Mali	225			
Argelia	180			
Ghana	91			
Senegal	65			
Otros África	248			
Todos Asia		10		
Ecuador			185	
Bolivia			69	
Perú			20	
Colombia			20	
Otros América			50	
España / nacionalizados				1420/ 54
Rumanía				225
Bulgaria				187
Ucrania				82
Otros Europa				206
<b>TOTAL</b>	<b>1.459</b>	<b>10</b>	<b>344</b>	<b>2.174</b>

De la totalidad de personas atendidas un 35% poseen la nacionalidad española frente a un 65% de otras nacionalidades.



### C. Autonomía

Comunidad	Andalucía	C. León	C. La Mancha	Cataluña	C. de Madrid	C. Murcia	C. Valenciana	Resto Comunidades
Nº Personas	229	53	63	87	100	604	129	155
Porcentaje	16%	4%	4%	6%	7%	43%	9%	11%

### B- CENTRO DE ACOGIDA

Durante 2012 se han facilitado acogidas a **2.762 personas** sumando un total de **39.186 estancias**.

Previo paso por Oficina de Atención y Acogida para Personas sin Hogar, y valoración de la intervención por una Trabajadora Social se establece un tiempo de acogida que va desde un día a meses, **siempre dependiendo de la consecución de los objetivos marcados**.

**Se ha atendido también a un total de 256 personas cuyo ingreso no ha sido efectivo por requerir otro tipo de ayuda.**

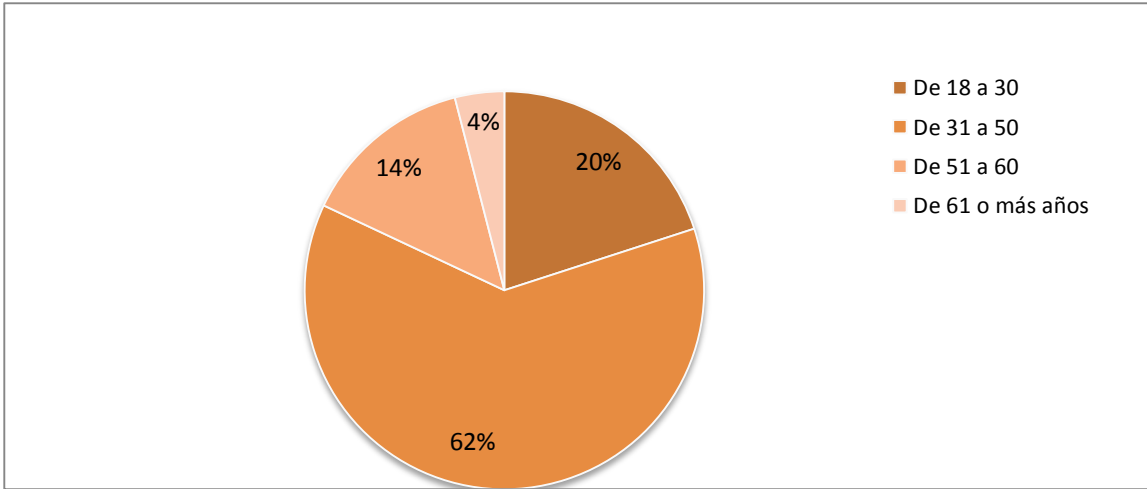
#### a. MODALIDAD

MODALIDAD	Mujeres	% mujeres	Hombres	% hombre
Puntuales	111	41%	1.465	59%
Seguimientos	160	59%	1.026	41%
<b>TOTAL</b>	<b>271</b>	<b>100%</b>	<b>2.491</b>	<b>100%</b>

El porcentaje de hombres atendidos es del 90 % frente al 10 % de atenciones femeninas.

#### b. EDAD

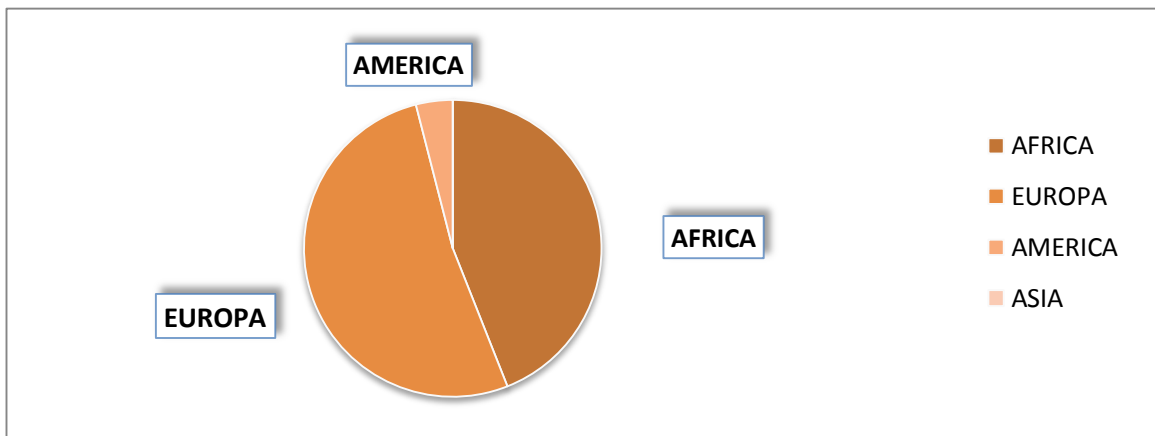
EDAD	TOTAL PERSONAS	PORCENTAJE (%)
De 18 a 30	541	20%
De 31 a 50	1.706	62%
De 51 a 60	392	14%
De 61 o más años	123	4%
<b>TOTALES</b>	<b>2.762</b>	<b>100%</b>



**C. NACIONALIDAD**

**C.1 Por continentes:**

NACIONALIDAD	TOTAL PERSONAS	PORCENTAJE (%)
ASIA	6	0%
AMERICA	113	4%
AFRICA	1.220	44%
EUROPA	1.423	52%
<b>TOTALES</b>	<b>2.762</b>	<b>100%</b>





## C.2 Españoles

El total de personas atendidas en ambos centros de acogida ha sido de **2.762** de los que españoles han sido 1.016 suponiendo el **37%** del total de personas atendidas.

La comparativa entre los años 2011 y 2012 sería la siguiente:

PAIS	2.011 - (%)	2.012 - (%)
ESPAÑA	937 - 32%	1.016 - 37%
RESTO	1.980 - 68%	1.746 - 63%
<b>TOTALES</b>	<b>2.917 - 100%</b>	<b>2.762 - 100%</b>

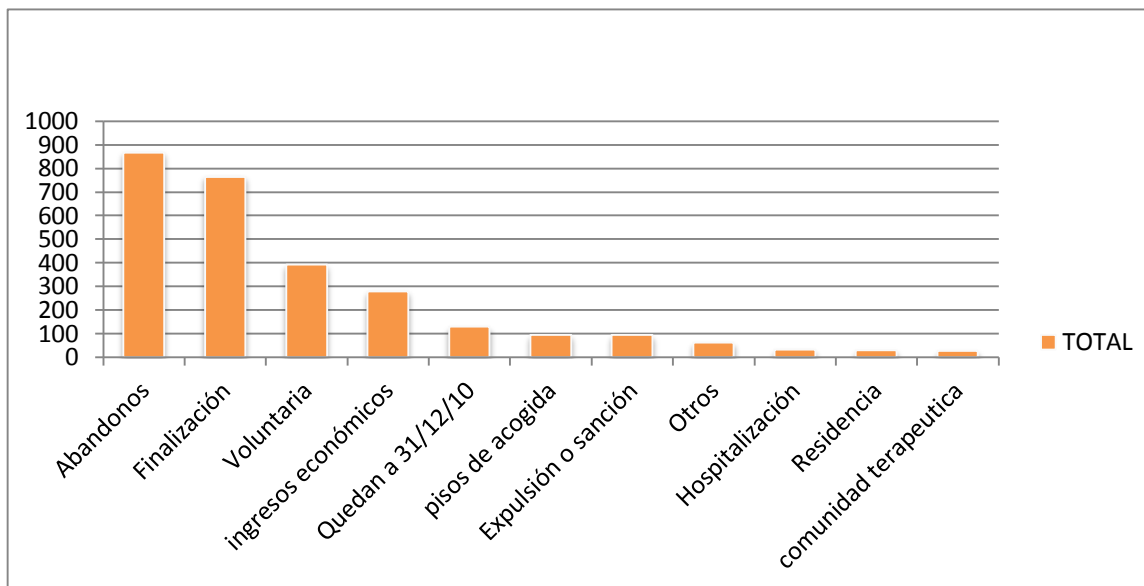
## C.3 Autonomía

Comunidad	Andalucía	C. León	C. La Mancha	Cataluña	C. Madrid	de	C. Murcia	C. Valenciana	Resto Comunidades
Nº Personas	185	44	53	76	77		330	99	152
Porcentaje	18%	4%	5%	7%	8%		33%	10%	15%

## D. MOTIVO DE SALIDA

MOTIVO DE SALIDA	Nº Personas
Abandono	865
Solución	179
Derivación	1
Finalización	765
Expulsión	30
Voluntaria	391
Hospitalización	31
Residencia	29
Otros	261
Quedan a 31/12/10	129
<b>TOTAL INGRESOS</b>	<b>2762</b>

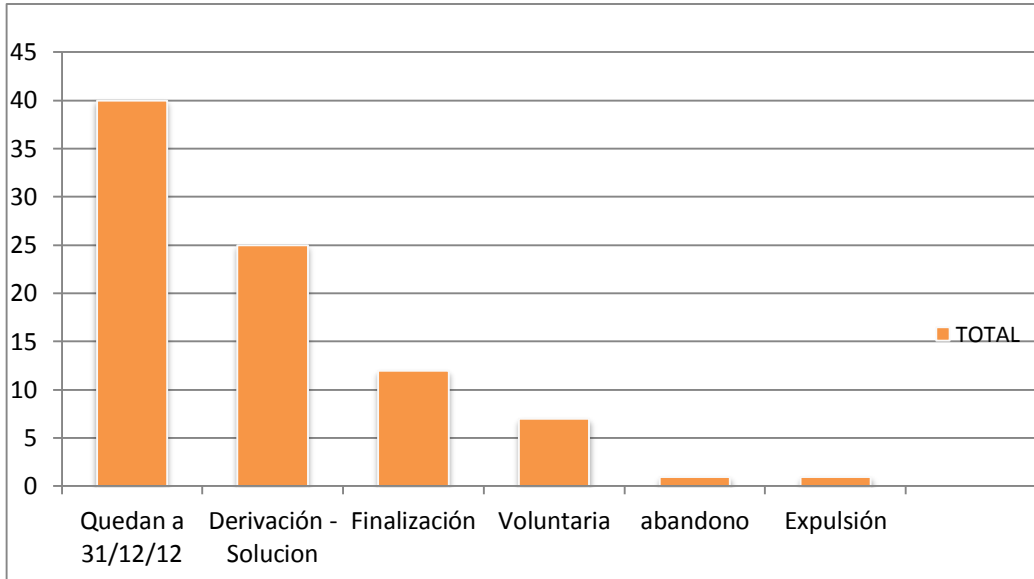




### C- RESIDENCIA

Durante el 2012 han sido acogidas en nuestra residencia un total de **86 personas** con una **estancia media de 150 días** y un total de **estancias acumuladas de 12.773 días**, siendo la media de ocupación del 67%.

MOTIVO DE SALIDA	Nº Personas
Abandono	4
Derivación – Solución	8
Finalización	4
Expulsión	1
Voluntaria	5
Otros	22
Quedan a 31/12/10	37
<b>TOTAL INGRESOS</b>	<b>81</b>



## D- TALLERES OCUPACIONALES

En los Talleres Ocupacionales, Carpintería, Cerámica y Cestería han participado **116 personas** sumando un total de **16.415 estancias**

## E- PROGRAMA INCORPORA

Se ha dado un servicio de orientación laboral y formativa a un total de **32 personas** siendo 4 las que consiguieron trabajo remunerado en los sectores de Servicio Doméstico, Agricultura y Comercial.



## F- PROYECTO RETORNO

La fundación pone a disposición del **Proyecto Retorno** dos pisos de acogida uno de ellos con capacidad para 4 Residentes con los que se puede trabajar y potenciar la autonomía personal, y otro con capacidad para 3 personas que ya han finalizado el Proceso inicial en el primer piso.

**Durante 2012 han pasado por los dos pisos un total de 7 usuarios.**

## G- PROYECTO ENCUENTRO

Durante este año nos hemos acercado a **38 personas** en situación de calle y con ciertas dificultades para acceder a los recursos normalizados de la Fundación. Con estas 38 personas se ha intervenido a nivel socio-sanitario en la gran mayoría de los casos realizando acompañamientos sanitarios, compra y control de la medicación, atención post operatoria siendo alojado en el Centro de Acogida y gestión de ayudas económicas. En total 8 personas han sido acogidas como Transeúntes Excepcionales, 26 han hecho uso del servicio del Comedor Social y 2 del piso. El **Proyecto Encuentro** a su vez cuenta con un piso de acogida semi-tutelado para hombres “crónicos de calle”, para trabajar con ellos la inserción social-sanitaria y económica.

El Piso Siquem cuenta con un total de 4 plazas que durante el año 2012 han sido ocupadas en su mitad.

## H- DUCHAS PARA EXTERNOS

El servicio se presta de lunes a viernes durante la mañana con un límite de 60 plazas diarias. Se facilita ducha y ropa a personas que no pernoctan en el Centro de Acogida.

Durante este año se han atendido a un total de **9.601 personas** sumando un total de **13.705 servicios**



## I- SERVICIOS DE LA FUNDACIÓN

MODALIDAD	PERSONAS ATENDIDAS	Servicios Intervenciones	Estancias
Centro de Acogida	2.762		39.182 estancias
Residencia	86		12.773 estancias
Talleres Ocupacionales	116		16.415 estancias
Servicio de duchas	9.601	13.705 servicios	
Proyecto Encuentro	40	2 personas en piso	
Proyecto Retorno	7		
Comedor	3.988		142.431 estancias
Proyecto Incorpora	39	4 personas trabajando	

### NUMERO DE PERSONAS ATENDIDAS (en grafico las de mayor atención)

MODALIDAD	PERSONAS ATENDIDAS
Centro de Acogida	2.762
Residencia	86
Talleres Ocupacionales	116
Servicio de duchas	9.601
Proyecto Encuentro	38
Proyecto Retorno	7
Comedor	3.988
Proyecto Incorpora La Caixa	32
<b>TOTAL</b>	<b>16.630</b>

FUNDACION PATRONATO JESÚS ABANDONADO. MURCIA

Centro de Acogida: Ctra. Santa Catalina, 55. C.P. 30012 (Murcia). Telf. 968 345 001. Fax. 968 340 882

Comedor Social: C/ Eulogio Soriano, 8. C.P. 30001 (Murcia). Telf. 968 225 598. Fax. 968 223 659

[www.jesusabandonado.org](http://www.jesusabandonado.org)

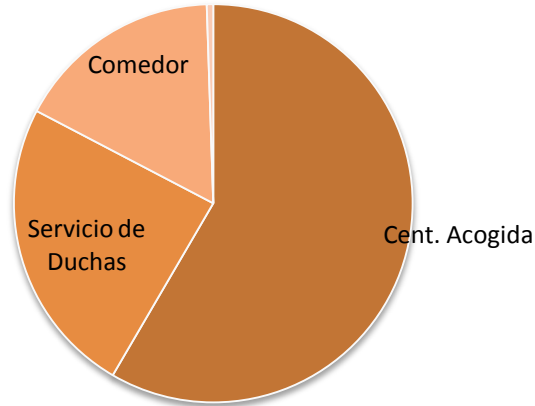
(Los documentos impresos se consideran copias no controladas)



a) Estancia nocturna y servicio de acogida para personas sin hogar (ropería, botiquín, consigna, lavandería y peluquería)  
b) Servicio de Información y atención a personas sin hogar. El diseño y desarrollo de programas de inserción social para personas sin hogar.



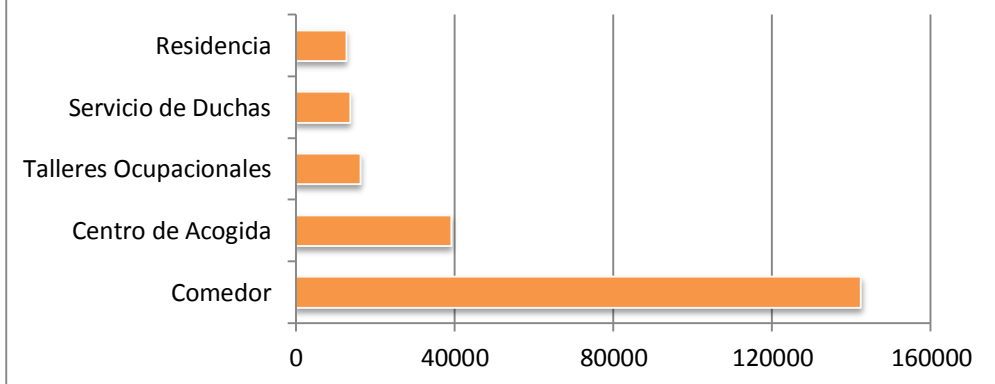
## Personas atendidas



## ESTANCIAS TOTALES - NUMERO DE DIAS

MODALIDAD	ESTANCIAS
Centro de Acogida	39.182
Residencia	12.773
Talleres Ocupacionales	16.415
Servicio de duchas	13.705
Comedor	142.431
<b>Total</b>	<b>224.506</b>

## ESTANCIAS TOTALES





## I-SERVICIOS GENERALES DE ALIMENTACIÓN

MODALIDAD	Menús 2011	Menús 2012
Desayuno Transeúntes	37.137	39.182
Residencia	39.387	39.319
Comedor Social	131.057	142.431
<b>Total servicios</b>	<b>207.581</b>	<b>220.932</b>

## J- PROYECTO EDU"K"ANDO

La misión de este proyecto es ofrecer al sector más joven de la sociedad, información sobre la exclusión social, respuesta pública y privada de la sociedad a esta realidad, y elementos “des-estigmatizadores” y “desmontadores de tópicos” al respecto. La Fundación quiere hacer llegar a los jóvenes y niños, los motivos y procesos que pueden traer a una persona a encontrarse en una situación de sin hogar. A su vez, se da a conocer nuestra entidad y el trabajo que hacemos para ayudar a este colectivo.

Durante este año se ha acercado la realidad de las Personas Sin Hogar a 635 jóvenes, de edades comprendidas entre los 12 y 19 años.

Las sesiones se han ofrecido en;

8 institutos de secundaria

1 Colegio de primaria

1 Parroquia

6 Centros han visitado la Fundación



## K- SERVICIO DE ATENCIÓN ODONTOLÓGICO PARA PERSONAS SIN HOGAR.

El objetivo es rehabilitar la boca de aquellos que lo necesiten y darles la oportunidad de poder comer con normalidad. Este año se han atendido a **40 personas** con un total de **264 consultas**. Este servicio está gestionado por un equipo de voluntarios dentistas profesionales.

## L- VOLUNTARIADO.

La Fundación en estos momentos cuenta con 173 voluntarios.

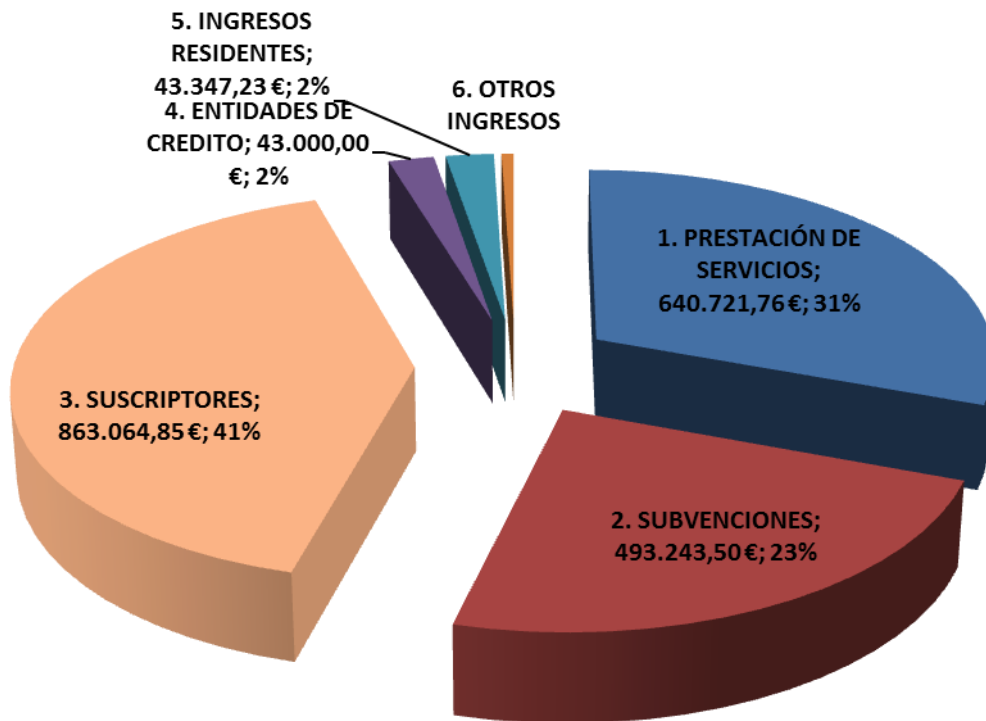
Durante este año la actividad del voluntariado es la siguiente;

	1º SEMESTRE	2º SEMESTRE
<b>ENTREVISTAS</b>	<b>60</b>	<b>49</b>
<b>Altas</b>	<b>35</b> (21 mujeres y 14 hombres)	<b>38</b> (18 hombres y 20 mujeres)
<b>Bajas</b>	<b>21</b>	<b>26</b>



**RECURSOS ECONÓMICOS**

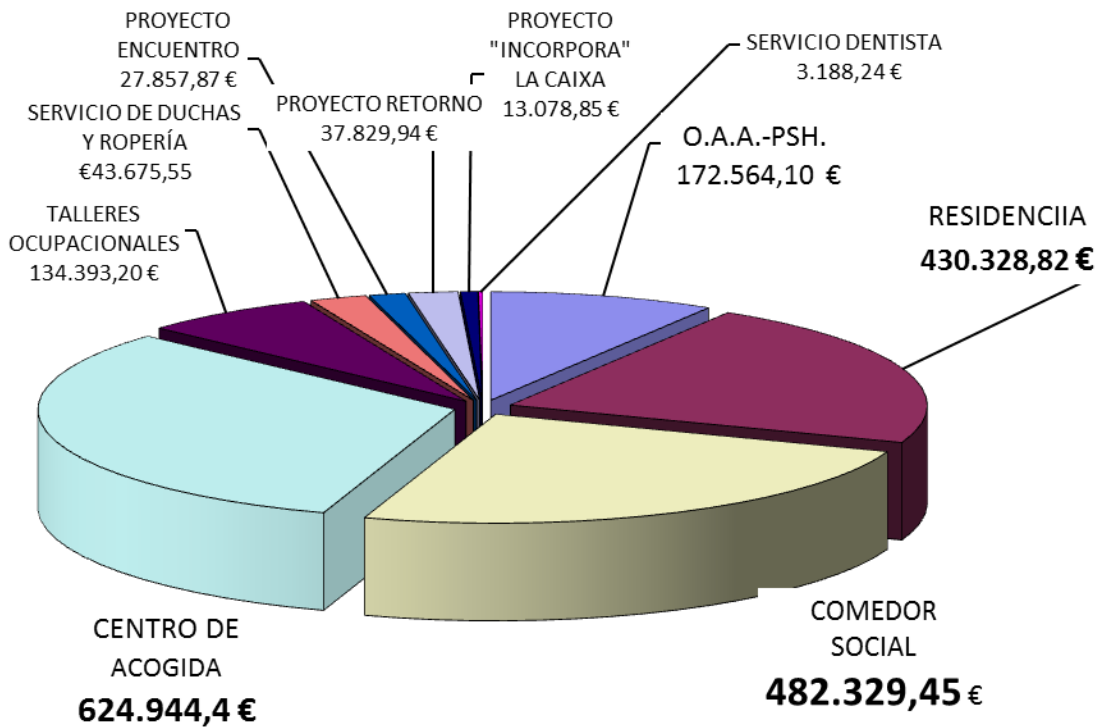
INGRESOS AÑO 2012	TOTAL
PRESTACIÓN DE SERVICIOS	640,721.76 €
SUBVENCIONES	493,243.50 €
SUSCRIPTORES-DONATIVOS	863,064.85€
CONVENIOS CON ENTIDADES DE CRÉDITO	43.000,00 €
APORTACIONES RESIDENTES	43,347.23 €
OTROS	11.427,69 €
<b>TOTAL</b>	<b>2,094,805.30 €</b>







SERVICIOS PRESTADOS	AÑO 2012
O.A.A.-PSH.	172.564,10 €
RESIDENCIA	<b>430.328,82 €</b>
COMEDOR SOCIAL	<b>482.329,45 €</b>
CENTRO DE ACOGIDA	<b>624.944,40 €</b>
TALLERES OCUPACIONALES	134.393,20 €
SERVICIO DE DUCHAS Y ROPERÍA	43.675,55 €
PROYECTO ENCUENTRO	27.857,87 €
PROYECTO RETORNO	37.829,94 €
SERVICIO DENTISTA nuevo	3.188,24 €
<b>TOTAL</b>	<b>1.957.111,6 €</b>



FUNDACION PATRONATO JESÚS ABANDONADO. MURCIA

Centro de Acogida: Ctra. Santa Catalina, 55. C.P. 30012 (Murcia). Telf. 968 345 001. Fax. 968 340 882

Comedor Social: C/ Eulogio Soriano, 8. C.P. 30001 (Murcia). Telf. 968 225 598. Fax. 968 223 659

www.jesusabandonado.org



ER-0740/2010  
 a) Estancia nocturna y servicio de acogida para personas sin hogar (ropería, botiquín, consigna, lavandería y peluquería)  
 b) Servicio de información y atención a personas sin hogar. El diseño y desarrollo de programas de inserción social para personas sin hogar.